



Berliner Werkstätten für Menschen  
mit Behinderung GmbH



# BERUFLICHE BILDUNG IN DER BWVB

Talente entfalten und Spezialgebiete entdecken...

[www.bwb-gmbh.de](http://www.bwb-gmbh.de)



## IMPRESSUM

### Herausgeber:

Berliner Werkstätten für Menschen  
mit Behinderung GmbH (BWB)  
Westhafenstraße 4  
13353 Berlin

Telefon: (030) 390 96-0

V.i.S.d.P: Dirk Gerstle

Fotos: Helmut Biess

### Kontakt:

info@bwb-gmbh.de



Die Berliner Werkstätten für Menschen mit Behinderung GmbH (BWB) ist nach DIN EN ISO 9001:2015 für die Bereiche der beruflichen und sozialen Förderung, gemäß SGB IX von Menschen mit Behinderungen, zertifiziert.



Die BWB ist ein nach dem SGB III zugelassener Träger nach **AZAV**.

# Jeder hat das Recht auf Bildung ...

*(Art. 26, Allg. Erklärung der Menschenrechte)*

Wir laden Sie herzlich ein, Ihr Recht auf Bildung bei uns wahrzunehmen.  
In diesem Heft finden Sie eine Übersicht von Berufsfeldern und Qualifizierungen.

Die berufliche Bildung in der BWB ist keine Einbahnstraße, sondern öffnet Wege,  
um beruflich voranzukommen.

Sie entwickeln Ihre Stärken und Interessen in kleinen Lerngruppen in der Werkstatt oder  
direkt auf Bildungsplätzen in Unternehmen, stets begleitet durch fachkundiges Personal.

Bestimmt finden Sie auf den folgenden Seiten ein Berufsfeld, das Sie interessiert.  
Sprechen Sie uns an. Wir unterstützen Sie gern auf Ihrem Weg.



Berliner Werkstätten für Menschen mit Behinderung GmbH (BWB)

Westhafenstraße 4, 13353 Berlin

Telefon: (030) 390 96-0

E-Mail: [info@bwb-gmbh.de](mailto:info@bwb-gmbh.de)

**[www.bwb-gmbh.de](http://www.bwb-gmbh.de)**

# BWB-STANDORTE MIT BERUFSBILDUNGSBEREICH

Unsere kostenlose Telefonnummer für alle Standorte: 0800 541 333 4

## ● BWB-Nord

Westhafenstraße 4 · 13353 Berlin

- Elektro
- Metall
- Verpackung & Konfektionierung
- Lager und Logistik
- Hauswirtschaft
- Küche
- Gebäudedienste
- Büromanagement

## ● Externer Lernort

**Seniorenpflege „Haus Birkholz“**

Gervinusstraße 40 · 10629 Berlin

- Hauswirtschaft

## ● BWB-Werkstatt am Hafen

Lahnstraße 3 · 12055 Berlin

für Menschen mit seelischen  
Erkrankungen

- Metall
- Verpackung & Konfektionierung
- Küche
- Büromanagement

## ● BWB-Süd

Fontanestraße 30 · 12049 Berlin

- Metall
- Verpackung & Konfektionierung
- Lager und Logistik
- Hauswirtschaft
- Küche

## ● BWB-Wupperstraße

Wupperstraße 10 · 14167 Berlin

- Holz
- Lager und Logistik

## ● BWB-Südwest

Goerzallee 299 · 14167 Berlin

- Elektro
- Verpackung & Konfektionierung
- Lager und Logistik
- Hauswirtschaft
- Küche
- Büromanagement
- Gemüse- & Kräuteraanbau
- Garten- & Landschaftsbau

## ● BWB-Kräuterhof Lübars

Alt-Lübars 15 · 13469 Berlin

- Gemüse- & Kräuteraanbau

## ● BWB-Wolfener Straße

Wolfener Str. 36 Aufgang T ·  
12681 Berlin

- Verpackung & Konfektionierung
- Lager und Logistik
- Hauswirtschaft
- Küche
- Büromanagement

## ● BWB-Ost

Blumberger Damm 233-235 ·  
12687 Berlin

- Elektro
- Metall
- Verpackung & Konfektionierung
- Lager und Logistik
- Küche



# INHALTSVERZEICHNIS

|                    |           |
|--------------------|-----------|
| Vorwort            | Seite 3   |
| BWB-Bildungsorte   | Seite 4–5 |
| Inhaltsverzeichnis | Seite 6   |

## PRODUKTION

|            |                               |          |
|------------|-------------------------------|----------|
| Produktion | Elektro                       | Seite 7  |
| Produktion | Holz                          | Seite 8  |
| Produktion | Metall                        | Seite 9  |
| Produktion | Verpackung & Konfektionierung | Seite 10 |
| Produktion | Lager und Logistik            | Seite 11 |

## DIENSTLEISTUNG

|                |                |          |
|----------------|----------------|----------|
| Dienstleistung | Hauswirtschaft | Seite 12 |
| Dienstleistung | Küche          | Seite 13 |
| Dienstleistung | Gebäudedienste | Seite 14 |
| Dienstleistung | Büromanagement | Seite 15 |

## GRÜNER BEREICH

|                |                          |          |
|----------------|--------------------------|----------|
| Grüner Bereich | Gemüse- & Kräuteranbau   | Seite 16 |
| Grüner Bereich | Garten- & Landschaftsbau | Seite 17 |
|                | Der Weg in die Werkstatt | Seite 18 |
|                | Durchlässigkeit          | Seite 19 |
|                | Ansprechpartner          | Seite 20 |

# ELEKTRO



Wenn Sie technische Geräte montieren oder reparieren möchten und sich für Elektrotechnik interessieren, ist das Ihr Berufsfeld.

## EINSATZGEBIETE:

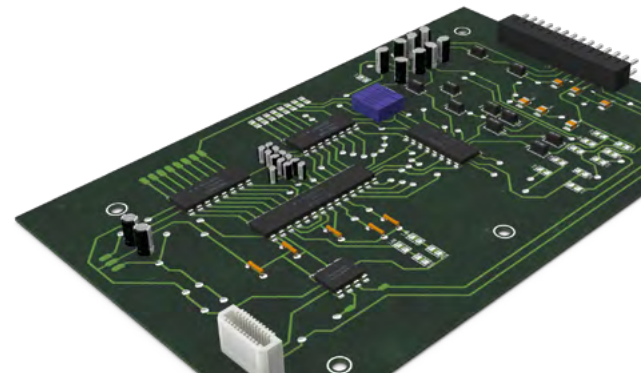
- Elektrotechnik
- Elektronik
- Allgemeine Elektromontage

## BERUFLICHE BILDUNG IN:

- BWB-Nord
- BWB-Ost
- BWB-Südwest

## Berufsfachliche Inhalte

- Prüfen und Messen elektrischer Größen
- Nutzung verschiedener Werkzeuge
- Werkzeuge, Maschinen und Geräte auswählen
- Schraub-, Klemm-, Quetsch-, Niet- und Weichlötverbindungen
- Baugruppen zusammenbauen und verdrahten
- Elektrische Anlagen installieren, z. B. Schalter, Steckdosen oder Lampen
- Fehler suchen und beseitigen
- Technische Zeichnungen, Pläne und Informationen lesen und umsetzen
- Arbeitssicherheit, Gesundheitsschutz und Umweltschutz



# HOLZ



**Sie arbeiten gern mit Holz und an Maschinen? Dann bietet dieses Berufsfeld abwechslungsreiche Tätigkeiten.**

## **EINSATZGEBIETE:**

- Holzbearbeitung
- Möbelproduktion

## **BERUFLICHE BILDUNG IN:**

- BWB-Wupperstraße

## **Berufsfachliche Inhalte**

- Verschiedene Holzarten und Holzwerkstoffe unterscheiden
- Prüfen und Messen
- Werkzeuge und Maschinen bedienen
- Bearbeitungsverfahren, z. B. Sägen, Bohren, Hobeln, Fräsen oder Schleifen
- Oberflächen behandeln und schützen
- Montieren und Demontieren
- Skizzen und Zeichnungen lesen und anfertigen
- Materialien und Teile transportieren und lagern
- Werkzeuge und Maschinen pflegen und instand halten
- Arbeitssicherheit, Gesundheitsschutz und Umweltschutz
- Dienstleistungs- und kundenorientiertes Handeln



# METALL



**Wenn Sie sorgfältig und genau arbeiten und sich für Metallbearbeitung interessieren, sind Sie hier richtig.**

## **EINSATZGEBIETE:**

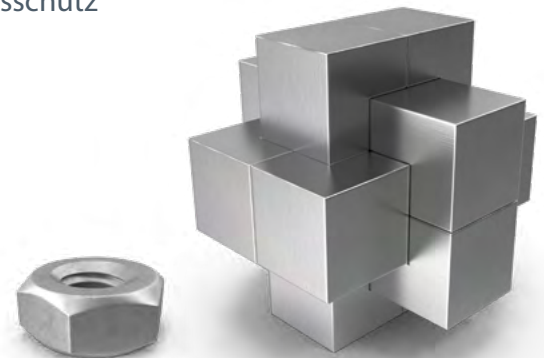
- Metallbearbeitung
- Metallmontage
- Spanabhebende Fertigung (CNC)

## **BERUFLICHE BILDUNG IN:**

- BWB-Nord
- BWB-Ost
- BWB-Süd
- BWB-Werkstatt am Hafen

## **Berufsfachliche Inhalte**

- Metalle unterscheiden
- Umgang mit Werkzeugen und Maschinen
- Prüfen und Messen
- Bauteile und Baugruppen montieren und demontieren
- Umformtechniken: Biegen und Richten
- Trenntechniken: Schneiden
- Manuelle Spantechniken: Feilen, Entgraten, Sägen u. a.
- Spantechniken mit Maschinen: Bohren, Drehen, Fräsen u. a.
- Oberflächen behandeln und schützen
- Werkzeuge und Maschinen pflegen und instand halten
- Skizzen und Zeichnungen lesen und anfertigen
- Arbeitssicherheit, Gesundheitsschutz und Umweltschutz



# VERPACKUNG UND KONFEKTIONIERUNG



**Wenn Sie gern zählen, wiegen und messen, sind Sie hier richtig.**

## EINSATZGEBIETE:

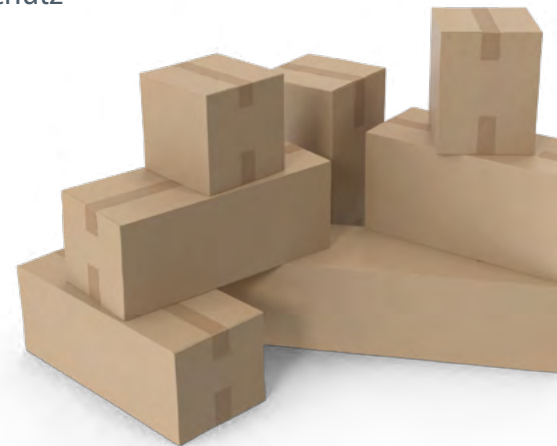
- Verpackung und Konfektionierung von Lebensmitteln und Kosmetik
- Verpackung von Kleingütern und Textilien

## BERUFLICHE BILDUNG IN:

- BWB-Nord
- BWB-Ost
- BWB-Wolfener Straße
- BWB-Süd
- BWB-Werkstatt am Hafen
- BWB-Südwest

## Berufsfachliche Inhalte

- Packmittel und Packstoffe sortieren und auswählen
- Verpackungsmaterialien vorbereiten: Packstoffe schneiden, trennen, umformen und falten
- Packgüter zählen, abwiegen oder abmessen
- Packgüter in Verpackungen legen, stecken oder füllen
- Verpackungen mit unterschiedlichen Techniken verschließen
- Verpackungen auszeichnen und etikettieren
- Fördermittel einsetzen (z. B. Plattenwagen, Lastenfahrstuhl, Hubwagen oder Gabelstapler)
- Qualitätssicherung
- Arbeitssicherheit, Gesundheitsschutz und Umweltschutz



# LAGER UND LOGISTIK



**Möchten Sie etwas bewegen?  
Hierzu nutzen Sie Fördermittel  
wie Hubwagen, Aufzügen und  
Gabelstapler.**

## **EINSATZGEBIETE:**

- Warenlagerung
- Warentransport

## **BERUFLICHE BILDUNG IN:**

- BWB-Nord
- BWB-Ost
- BWB-Wolfener Straße
- BWB-Süd
- BWB-Südwest
- BWB-Wupperstraße

## **Berufsfachliche Inhalte**

- Wiegen, Messen und Zählen
- Fördermittel einsetzen  
(Hubwagen, Lastenfahrstuhl, Gabelstapler)
- Güter annehmen, kontrollieren und lagern
- Lagerbestände kontrollieren
- Güter verpacken, verladen und versenden
- Touren planen
- Dienstleistungs- und kundenorientiertes Handeln
- Qualitätssicherung
- Arbeitssicherheit, Gesundheitsschutz und Umweltschutz



# HAUSWIRTSCHAFT



**Dieses Berufsfeld passt, wenn Sie gern in der Küche arbeiten und dafür sorgen, dass alles sauber und gepflegt ist.**

## EINSATZGEBIETE:

- Veranstaltungsservice
- Hotellerie & Gastronomie
- Servicehelfer/-in in Kindertagesstätten & Seniorenheimen
- Haus- & Textilpflege

## BERUFLICHE BILDUNG IN:

- BWB-Nord
- BWB-Wolfener Straße
- BWB-Süd
- BWB-Südwest
- Seniorenpflege „Haus Birkholz“

## Berufsfachliche Inhalte

- Speisen, Getränke und Gebäck herstellen und aufbereiten
- Speisen anrichten, portionieren und ausgeben
- Tische eindecken und abräumen
- Tische und Räume gestalten und dekorieren
- Speisen und Getränke servieren
- Geschirr reinigen
- Waren lagern und Lagerbestände kontrollieren
- Räume und Betriebseinrichtungen pflegen und reinigen
- Textilien reinigen und pflegen
- Dienstleistungs- und kundenorientiertes Handeln
- Hilfe leisten bei Alltagsverrichtungen
- Hygiene: Vorschriften und Maßnahmen
- Arbeitssicherheit, Gesundheitsschutz und Umweltschutz

# KÜCHE



**Sie arbeiten gern in der Küche und freuen sich, wenn es schmeckt? Dann ist das Ihr Berufsfeld.**

## **EINSATZGEBIETE:**

- Großküche
- Kantine

## **BERUFLICHE BILDUNG IN:**

- BWB-Nord
- BWB-Ost
- BWB-Wolfener Straße
- BWB-Süd
- BWB-Werkstatt am Hafen
- BWB-Südwest

## **Berufsfachliche Inhalte**

- Waren annehmen, kontrollieren und lagern
- Arbeitstechniken: Messen, Wiegen, Garen, Marinieren, Panieren usw.
- Fleisch, Geflügel und Fisch verarbeiten
- Obst und Gemüse verarbeiten
- Suppen und Soßen herstellen
- Speisen aus Molkereiprodukten und Eiern zubereiten
- Frucht- und Süßspeisen herstellen und anrichten
- Halbfertig- und Fertigprodukte verarbeiten und anrichten
- Dienstleistungs- und kundenorientiertes Handeln
- Hygiene: Vorschriften und Maßnahmen
- Arbeitssicherheit, Gesundheitsschutz und Umweltschutz

**DIENSTLEISTUNG**



# GEBÄUDEDIENSTE



**Dieses Berufsfeld eignet sich für alle, die gern Dinge reparieren und aufbauen. Und dabei im Team arbeiten möchten.**

## EINSATZGEBIETE:

- Hausmeisterservice
- Möbelmontage- und Demontage
- Reparatur, Entrümpelungs- und Ausräumarbeiten
- Gebäudeinstandhaltung

## BERUFLICHE BILDUNG IN:

- BWB-Nord

## Berufsfachliche Inhalte

- Planen und Vorbereiten von Arbeitsaufträgen
- Verschiedene Werkstoffe unterscheiden
- Werkzeuge, Maschinen und Geräte auswählen und bedienen
- Bau- und Möbelteile montieren und demontieren
- Möbel instand halten
- Fördermittel einsetzen (Plattenwagen, Lastenfahrstuhl und Hubwagen)
- Arbeitsmittel zum Wiegen, Messen, Zählen auswählen
- Güter verpacken, verladen und lagern
- Lagerbestände kontrollieren
- Qualitätssicherung
- Dienstleistungs- und kundenorientiertes Handeln
- Arbeitssicherheit, Gesundheitsschutz und Umweltschutz



# BÜROMANAGEMENT



**Wenn Sie gern im Büro und am Computer arbeiten, passt dieses Berufsfeld.**

## **EINSATZGEBIETE:**

- Digitalisierung
- Datenverarbeitung
- Akten- und Postverwaltung
- Mailing- und Kopierservice

## **BERUFLICHE BILDUNG IN:**

- BWB-Nord
- BWB-Wolfener Straße
- BWB-Werkstatt am Hafen
- BWB-Südwest

## **Berufsfachliche Inhalte**

- Büromaterial verwalten
- Posteingang, Postverteilung und Postausgang bearbeiten
- Arbeitsmittel und Geräte bedienen, z. B. Kopierer oder Telefonanlage
- Texte formulieren, Tabellen erstellen
- Informationen und Daten erfassen, verarbeiten und verwenden
- Textverarbeitung
- Tabellenkalkulation
- Datenschutz
- Qualitätssicherung
- Dienstleistungs- und kundenorientiertes Handeln
- Arbeitssicherheit, Gesundheitsschutz und Umweltschutz

# GEMÜSE- UND KRÄUTERANBAU



**Der BWB-Kräuterhof in Lübars bietet Ihnen berufliche Bildung im landwirtschaftlichen Bereich.**

## **EINSATZGEBIETE:**

- Gemüse- und Kräuternanbau

## **BERUFLICHE BILDUNG IN:**

- BWB-Kräuterhof Lübars
- BWB-Südwest

## **Berufsfachliche Inhalte**

- Ansaatflächen vorbereiten
- Kräuter und Gemüse ernten und transportieren
- Gemüse- und Kräuterarten bestimmen
- Pflanzen auswählen und Pflanzen vermehren
- Pflanzenqualitäten beurteilen
- Pflanzenpflege
- Böden bestimmen, bearbeiten und pflegen
- Lagerbestände kontrollieren
- Werkzeuge und Maschinen pflegen und instand halten
- Dienstleistungs- und kundenorientiertes Handeln
- Arbeitssicherheit, Gesundheitsschutz und Umweltschutz



# GARTEN- UND LANDSCHAFTSBAU



Wenn Sie gern an der frischen Luft arbeiten und sich für Pflanzen interessieren, sind Sie hier richtig. Sie arbeiten im Team außerhalb der Werkstatt.

## EINSATZGEBIETE:

- Garten- und Landschaftsbau
- Garten- und Landschaftspflege

## BERUFLICHE BILDUNG IN:

- BWB-Südwest

## Berufsfachliche Inhalte

- Pflanzen bestimmen und beschreiben
- Erdarbeiten, Flächen vorbereiten und befestigen
- Aussaat und Pflanzungen vornehmen
- Böden bearbeiten
- Pflanzenpflege und -schutz
- Be- und Entwässerung
- Pflanzen und pflanzliche Produkte transportieren
- Produkte lagern und Lagerbestände kontrollieren
- Werkzeuge und Maschinen pflegen und instand halten
- Qualitätssicherung
- Arbeitssicherheit, Gesundheitsschutz und Umweltschutz



# DER WEG IN DIE WERKSTATT UND ...

## Ihr Start in der BWB

### Werkstattbesichtigung

Lernen Sie die BWB persönlich kennen!

### Praktikum

- Dauer: 2 bis 3 Wochen
- Klärung von Fragen
- Kennenlernen der Arbeitsbereiche und Atmosphäre

### Zum Abschluss des Praktikums

- Auswertung und Auswahl des passenden Berufsfeldes in Produktion, Dienstleistung oder Grünem Bereich
- Empfehlung für Ihren Kostenträger und Unterstützung bei den Formalitäten

### Beginn der beruflichen Bildung

Sobald die Bestätigung des Kostenträgers vorliegt, starten Sie Ihre berufliche Bildung mit dem 3-monatigen Eingangsverfahren.

## 3 Bildungswege

In der BWB bieten wir drei verschiedene Bildungswege im Berufsbildungsbereich. Sie können zwischen den verschiedenen Bereichen wechseln.

**1 Interner Berufsbildungsbereich:**  
Sie lernen in Extra-Räumen in der Werkstatt. Und bereiten sich dort auf Ihr Berufsleben vor.

**2 Integrierter Berufsbildungsbereich:**  
Hier lernen Sie direkt in der Werkstatt. Und arbeiten schon an echten Aufträgen. Einmal in der Woche ist Bildungstag.

**3 Externer Berufsbildungsbereich:**  
Sie arbeiten und lernen in einem Unternehmen des allgemeinen Arbeitsmarktes. Auch hier gibt es einmal in der Woche einen Bildungstag.

# IHR BERUFSWEG IN BERLIN!



## Abschluss der beruflichen Bildung

### und Übergang in die Arbeitswelt

Die BWB bietet verschiedene Arbeitsmöglichkeiten innerhalb und außerhalb der Werkstatt bis hin zum sozialversicherungspflichtigen Arbeitsplatz auf dem allgemeinen Arbeitsmarkt.

Auf allen Arbeitsplätzen werden Sie von der BWB individuell unterstützt.

Der Wechsel zwischen den Arbeitsplätzen ist immer möglich.

## Arbeiten

### in der BWB

Arbeitsplätze in  
der Werkstatt

### mit der BWB

Arbeitsplätze in  
betriebsintegrierten  
Gruppen (BiG)

Arbeit in einer Firma  
mit Unterstützung  
der BWB

Budget für Ausbildung

Budget für Arbeit

Arbeit im  
Inklusionsunternehmen  
Integra

Einzelarbeitsplätze  
in Unternehmen  
mit regelmäßiger  
Begleitung (IMB)

# ANSPRECHPARTNER

## Berufsbildungsbereich

Leitung:

Frank Stolzenberg

Telefon: (030) 390 96 635

Mobil: 0152 – 22 51 19 85

E-Mail: stolzenberg@bwb-gmbh.de

## Begleitender Dienst

Leitung:

Cordula Nowakowski

Telefon: (030) 39096419

Mobil: 0173 – 928 09 44

E-Mail: cnowakowski@bwb-gmbh.de



Berliner Werkstätten für Menschen  
mit Behinderung GmbH (BWB)

Westhafenstraße 4, 13353 Berlin

Telefon: (030) 390 96-0

E-Mail: info@bwb-gmbh.de

[www.bwb-gmbh.de](http://www.bwb-gmbh.de)